

コロナウイルス感染予防

6つの取り組み

新たな生活様式を取り入れ、新型コロナウイルス感染症対策を実施しています。
ご理解とご協力のほど、よろしくお願いします。

パーティションを
設置しています

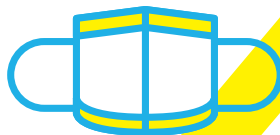
Partition in use



飛沫感染防止のため
パーティションを設置しています

常時マスクを
着用しています

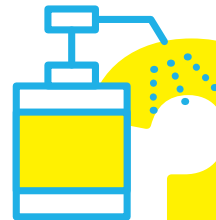
Always wear a mask



スタッフ・従業員の
マスク着用を徹底しています

アルコール除菌を
徹底しています

Thorough alcohol sterilization



施設各所・備品の消毒を
こまめに行っています

従業員の健康管理を
徹底しています

Health care



検温・健康チェックを
毎日実施しています

こまめに
換気しています

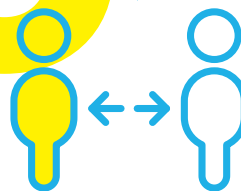
Ventilated space



施設内の十分な
換気をしています

ソーシャルディスタンスを
確保しています

Keeping social distance



身体的距離の確保に
努めています